

Lautrupvang 1B, 2750 Ballerup
Tlf. 70 12 06 00
kontakt@danskbyggeskik.dk
www.danskbyggeskik.dk

Renovering af tag

TAGVÆRKER, TAGDÆKNING

PROBLEMSTILLING

Ved en tagrenovering er det nødvendigt at foretage en tilstandsvurdering af konstruktioner, tagflader, kviste, tagrender, nedløbsrør mv. for at kunne vurdere renoveringens omfang.

Endvidere bør man kontakte kommunen for at få overblik over eventuelle lokalplaner, byplanvedtægter, kommuneplaner, særlig facadecensur, servitutter m.v. Der vil ofte være regler for taghældninger, tagmaterialer, anvendelse af tagrummet, bevarelse af skorstenene og for bebyggelsesprocenten på matriklen eller i området.

Hvis tagmaterialet og bygningens udtryk ændres eller tagrummet inddrages til beboelse skal der søges om tilladelse hos kommunen, i henhold til bygningsreglementet.

TAGKONSTRUKTIONER

De mest almindeligt forekommende tagformer er sadeltaget, mansardtaget og københavertaget med en tagbelægning af vinjetagsten, zink, naturskifer eller pap.

REGISTRERING

En undersøgelse af tagfladen udefra vil i mange tilfælde afsløre revner og skredne tagsten og skiferplader, løs belægning eller huller.

Hvis tagetagen er ubeboet og uden indvendige beklædninger, kan tagkonstruktionens tilstand, trædimensioner, spærufstand, hanebåndssamlinger og lægter uden videre registreres. Spærfoden må afdækkes, hvis der er mistanke om råd- og svampeangreb eller defekte samlinger.

Er tagetagen med beboelse og indvendige beklædninger, kan besigtigelse kun ske over hanebåndet i sadeltage, og slet ikke i københavertaget. I stedet må registreringen foregå fra skunkrum og ved boreprøver eller ved inspektion med endoskop.

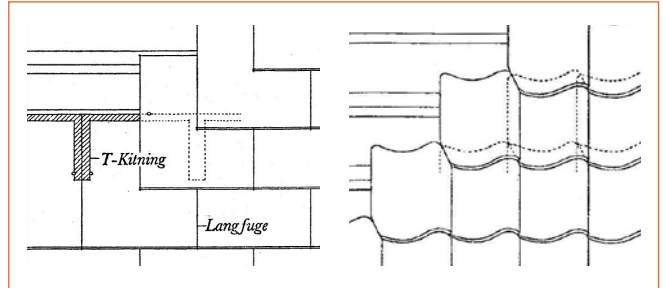
Kviste er tit meget nedslidte og mønede og bør undersøges nøje for angreb af råd eller svamp.

Inddækninger er ofte meget medtagne, og deres placering vanskeliggør en grundig registrering, før der er opsat stillads.

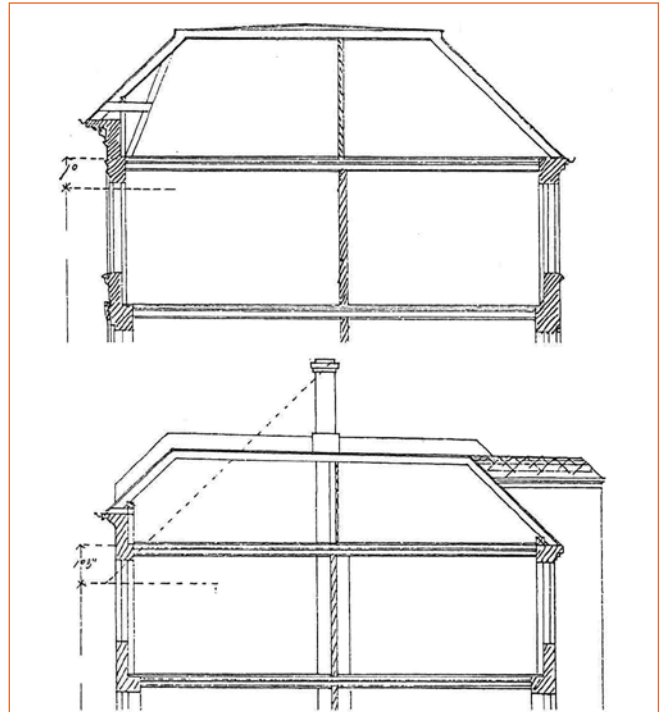
HVORDAN KAN MAN PÅ WWW.DANSKBYGGESKIK.DK SKAFFE SIG OVERBLIK OVER HVORDAN TAGET PÅ EN ÆLDRE EJENDOM ER KONSTRUERET?

Prøv dig frem med søgefunktionerne 'Fritekst søgning' og/eller 'Bibliotek' hhv. 'Artikler' på portalen.

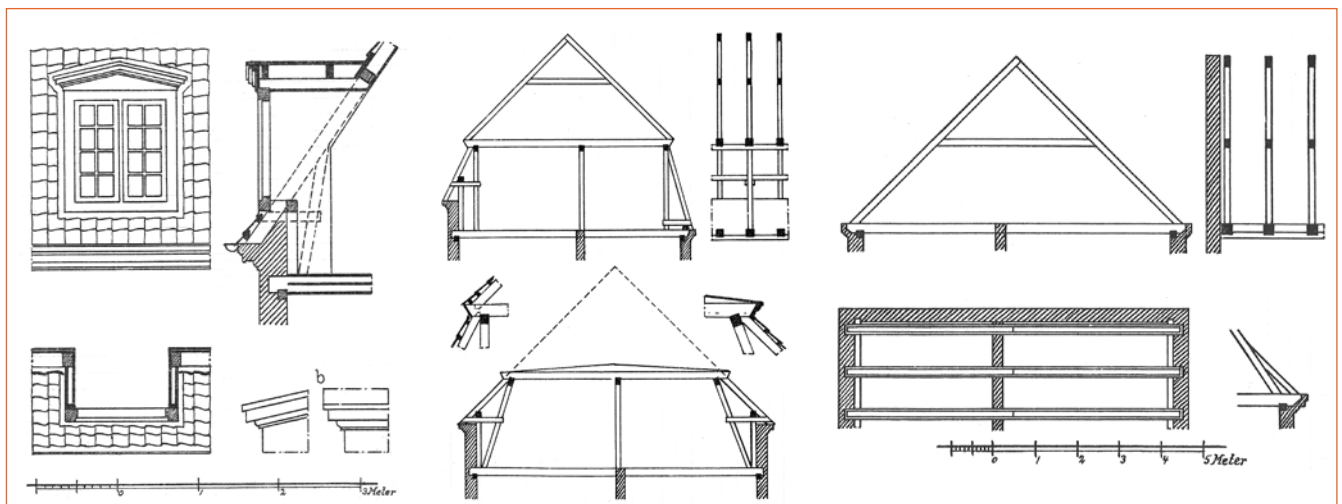
Læs også afsnittet 'Få hjælp til søgning', som du finder øverst på siden ved at trykke på 'Søg-knappen'.



BB 348.21 Naturskifertag / BB 348.11 Tegl på lægter. Byggebogen, redaktion P. Kjærsgaard, 1948.



To eksempler på Københavertag. Københavns etageboligbyggeri 1850-1900. SBI Rapport 142, Jesper Engelmark 1983.



Eksempler på kvist, mansardtag og sadeltag. Tømrerarbejde. Husbygningslære - 2, Kaare Kristensen 1920.