

Lautrupvang 1B, 2750 Ballerup

Tlf. 70 12 06 00

kontakt@danskbyggeskik.dk

www.danskbyggeskik.dk

## Renovering af installationer

### VARME & VENTILATION

#### PROBLEMSTILLING

Centralvarmeanlæggets rørsystem er som regel anvendeligt, mens radiatorer og ekspansionsbeholdere kan være tærede.

Ventiler og haner er ofte defekte, og isolering og varmefordeling er sjældent tilfredsstillende.

Ventilation: Eksisterende skorstene og aftræk er som regel så utætte, at de kun undtagelsesvis kan anvendes i forbindelse med udsugningsanlæg. En tæthedsprøve tilrådes.

#### INSTALLATIONER

Den ældre boligmasse opvarmedes med kachelovne, petroleumsovne eller el- og gasradiatorer, og de forholdsvis få centralvarmeanlæg, der findes, er af meget varieret type og standard.

Der er tale om en- og tostrengede vandanlæg med fordeling i kælder eller på loft. I anlæg fra før 1940 er strengene og radiatorerne placeret ved hovedskillevæggen for at begrænse rørføringen.

Senere blev det normalt at placere dem ved facaderne for at opnå en bedre fordeling af varmen. Varmeforsyningen sker fra oliefyrede kedler eller med fjernvarme.

#### REGISTRERING

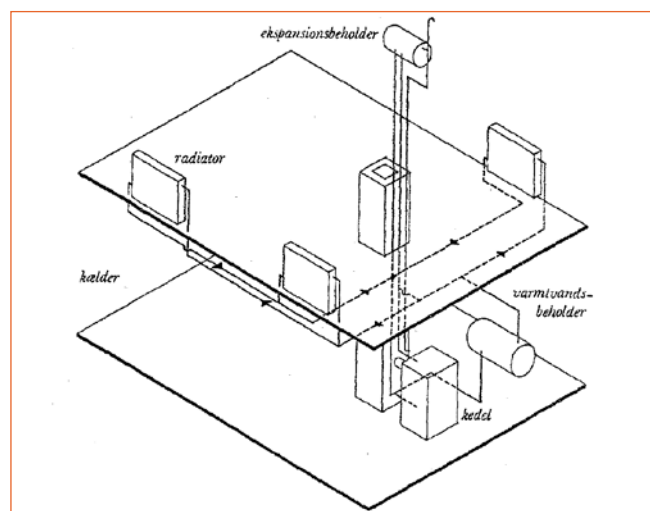
Ventilation foregik traditionelt gennem skorstene fra ildsteder i stuer og køkkener og senere gennem naturlige aftræk fra køkkener og toiletter.

Aftrækskanaler fra toiletter er zinkkanaler eller -rør, som står i en kolonne på toilettets ene sidevæg. Skal skorstene og aftræk genanvendes, tilrådes en tæthedsprøve.

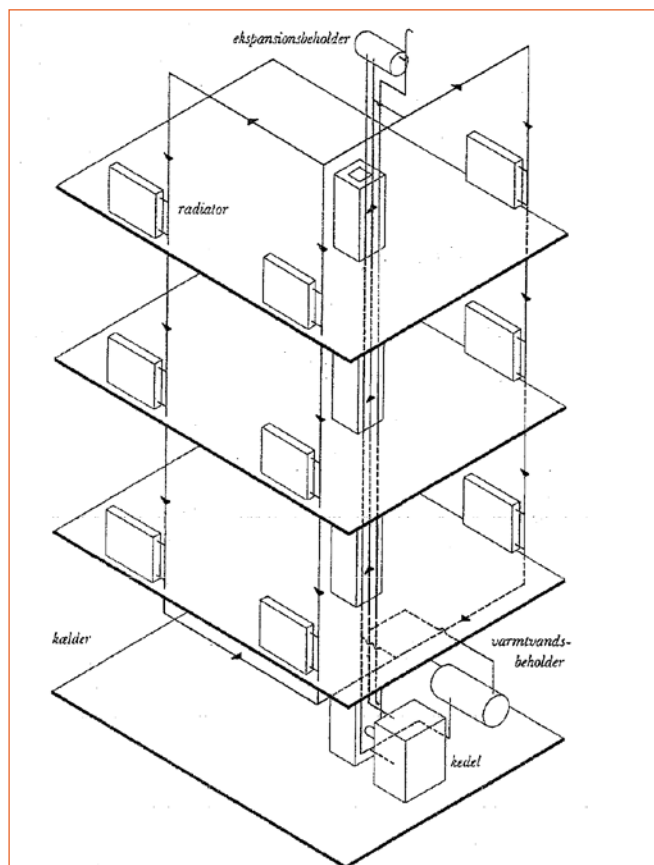
HVORDAN KAN MAN PÅ WWW.DANSKBYGGESKIK.DK SKAFFE SIG OVERBLIK OVER HVORDAN INSTALLATIONERNE I EN ÆLDRE EJENDOM ER KONSTRUERET?

Prøv dig frem med søgefunktionerne 'Fritekstsøgning' og/eller 'Bibliotek' hhv. 'Artikler' på portalen.

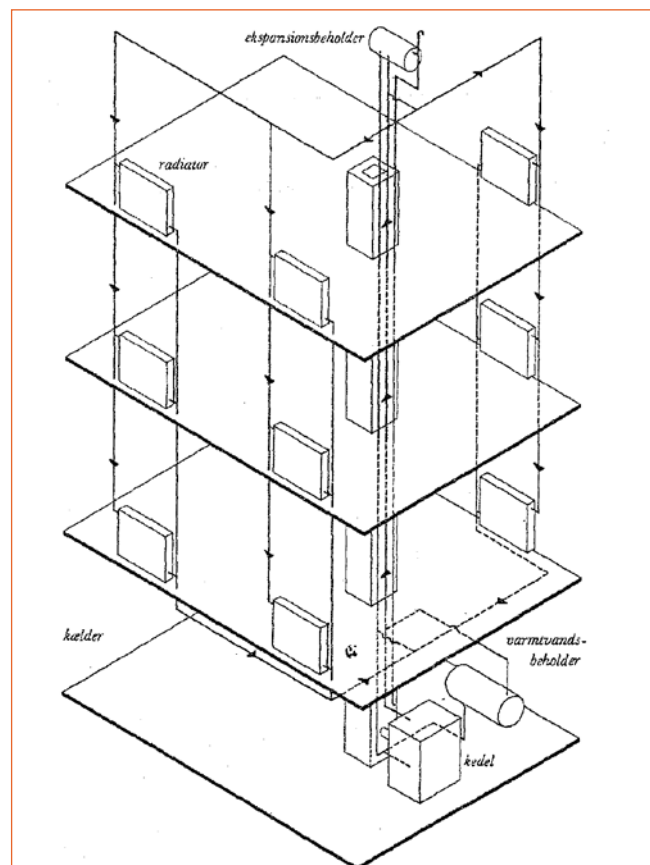
Læs også afsnittet 'Få hjælp til søgning', som du finder øverst på siden ved at trykke på 'Søg-knappen'.



Normalt centralvarmeanlæg i énetages hus med kælder. BB 471.0 Rumopvarmning, alment - oktober 1952 Redaktion P. Kjærgaard 1952.



Radiatoranlæg, vandanlæg. Énstrengt anlæg med fordeling fra oven. BB 471.0 Rumopvarmning, alment - okt. 1952 Redaktion P. Kjærgaard 1952.



Radiatoranlæg, vandanlæg. Tostrengt anlæg med fordeling fra oven. BB 471.0 Rumopvarmning, alment - okt. 1952 Redaktion P. Kjærgaard 1952.